

Parametry techniczne

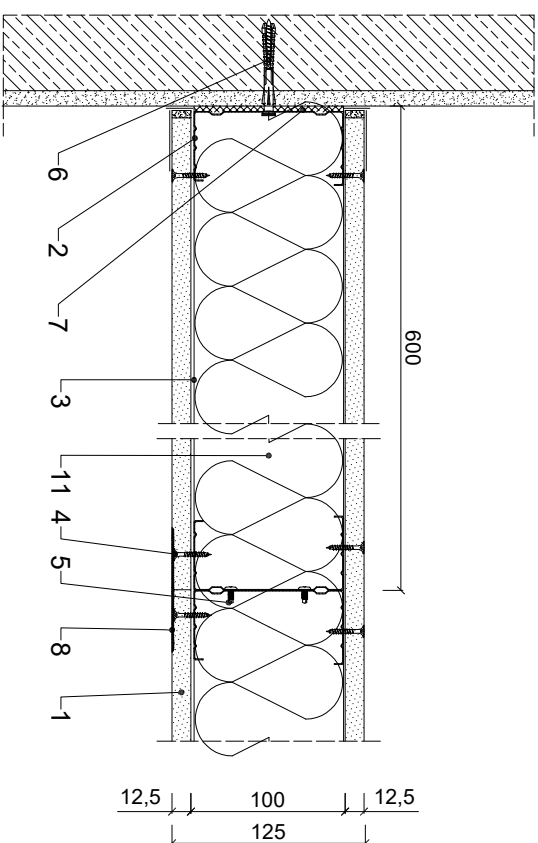
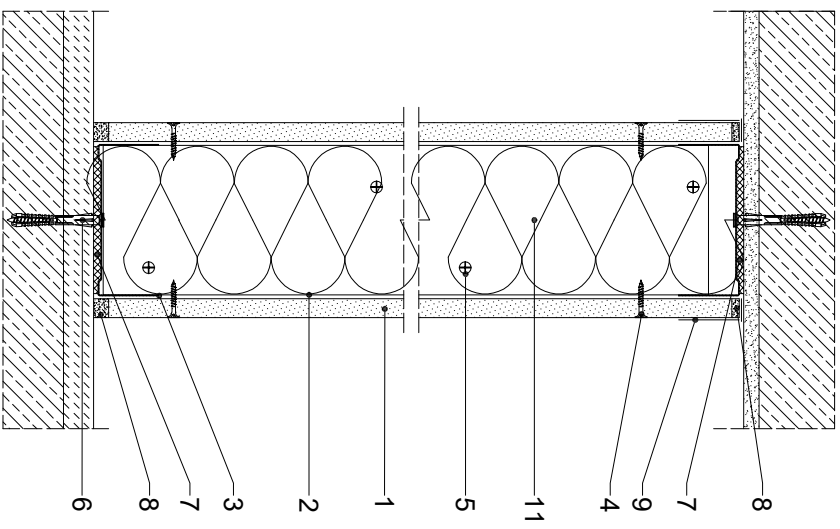
KLASA ODPORNOŚCI OGNIOWEJ EN <sup>1)</sup>	GRUBOŚĆ	MASA	MAKSYMALNA WYSOKOŚĆ <sup>2)</sup>	PŁYTY GIPSOWO-KARTONOWE RIGIPS PRO (4PRO <sup>3)</sup> )	RODZAJ PROFILI RIGIPS	WYPEŁNIENIE WETNA MINERALNA
	G [mm]	M [kg/m <sup>2</sup> ]	H [mm]			
EI 15 <sub>1)</sub>	125	28	6500	typ A lub Hydro typ H2	2XCW/UW 100 ULTRASTIL	Wetna <sup>3)</sup> gr. 50 mm (100mm) <sup>3)</sup> ISOVER Aku-Pyła / Akuplat + lub Polterm Uni
EI 30 <sub>1)</sub>				Fire typ F, Fire+ typ DF gr. 1x12,5 mm		
EI 30 <sub>2)</sub>				Fire+ typ DF lub Fire+ Hydro typ DFH2 gr. 1x12,5 mm		
EI 60 <sub>1)</sub>	125	28	6500	Fire+ typ DF lub Fire+ Hydro typ DFH2 gr. 1x12,5 mm	2XCW/UW 100 ULTRASTIL	Wetna <sup>3)</sup> gr. 50 mm (100mm) ISOVER Polterm Uni
EI 60 <sub>2)</sub>				Fire+ typ DF lub Fire+ Hydro typ DFH2 gr. 1x12,5 mm		

- 1) Klasa odporności ogniowej na podstawie Krajowego Ocenę Techniczną TRAKOT 2018/078, wydanie 1, obowiązujące dla docelowej metody montażu o grubszej co najmniej 10 gładzi min. 50 mm.  
2) Ścieżka dymowa: typowa dla konstrukcji murów i słupów, nie dotyczy konstrukcji słupów i płyt, nie dotyczy konstrukcji przegród poziomych.  
3) Klasa odporności ogniowej dla docelowej metody montażu i wypełnienia słupów i płyt o grubszej co najmniej 30 gładzi min. 50 mm.  
4) Klasa odporności ogniowej EI 15 nie wymaga wypełnienia wetną mineralną.  
5) EI 15 klasa odporności ogniowej wg PN-EN 13501-2.  
6) EI 30 klasa odporności ogniowej wg PN-EN 13501-2.  
7) EI 60 klasa odporności ogniowej wg PN-EN 13501-2.  
8) Płyta gipsowo-kartonowa Rigips typ DRIEHL lub płyt gipsowy Rigips typ GAF+1 mogą być stosowane zamiennie z płytami gipsowo-kartonowymi typu: A, Hydro typ H2, Fire typ F, Fire+ typ DF lub Fire+ Hydro typ DFH2.

Zapotrzebowanie materiałowe na 1m<sup>2</sup>

MATERIAŁ	ZUŻYCIE
1 Płyta gipsowo-kartonowa RIGIPS PRO (4PRO) typ A, Hydro typ H2, Fire typ F, Fire+ typ DF lub Fire+ Hydro DFH2 gr. 12,5 mm	2,00 m <sup>2</sup>
2 Profil Rigips CW 100 UL TRASTIL	3,60 m
3 Profil Rigips UW 100 UL TRASTIL	0,70 m
4 Wkręt Rigips TN 25 co 250 mm	24,00 szt
5 Wkręt Rigips "pchełka" 3,9x11 mm co 500mm (młankowo)	8,00 szt
6 Kołek rozporowy min Ø 6 co max 1000 mm	1,50 m
7 Taśma uszczelniająca piankowa Rigips szer. 95 mm	1,10 m
8 Masa szpachlowa konstrukcyjna RIGIPS: VARIO, Premium Light, Q1 Zaczyna, SUPER	0,50 kg
9 Taśma spoinowa Rigips	2,80 m
10 Masa szpachlowa wykończeniowa RIGIPS: Premium Light, ProMix Finish Plus, Q2-Q3 Kończy, GOTOWA Q2-Q3 Kończy lub SUPER	0,20 kg
11 Wetna mineralna szklana lub skalna np. ISOVER Aku-Pyła / Akuplat + lub Polterm Uni	1,00 m <sup>2</sup>

Należy materiałowe mają charakter poglądowy i nie zawierają odrobinków



Saint-Gobain Construction Products Polska Sp. z o.o.  
Biuro Rigips w Warszawie  
ul. Cybirewki 9, 02-677 Warszawa  
Biuro Doradztwa Technicznego: 800 163 121  
E-mail: doradcy.techniczny@saint-gobain.com  
rigips.pl  
BDO 000006702

Objekt:			
Lokalizacja:			
Tytuł rysunku:	Ściana działkowa Rigips 3.40.033		
	klasa odporności ogniowej EI(REI) 15, 30 lub 60		

Data:	Skala:	Nr detalu:	Opracował:
	1:5	3.40.033	